



**ГОРОДСКОЕ СОБРАНИЕ СОЧИ  
МУНИЦИПАЛЬНОГО ОБРАЗОВАНИЯ ГОРОДСКОЙ ОКРУГ  
ГОРОД-КУРОРТ СОЧИ КРАСНОДАРСКОГО КРАЯ**

**Р Е Ш Е Н И Е**

Принято Городским Собранием Сочи муниципального образования городской округ город-курорт Сочи Краснодарского края 26 мая 2022 года

**О внесении изменений в генеральный план  
городского округа города Сочи**

На основании статей 24, 28 Градостроительного кодекса Российской Федерации, Федерального закона от 6 октября 2003 года № 131-ФЗ «Об общих принципах организации местного самоуправления в Российской Федерации», в соответствии с приказом Министерства регионального развития Российской Федерации от 26 мая 2011 года № 244 «Об утверждении Методических рекомендаций по разработке проектов генеральных планов поселений и городских округов», Уставом муниципального образования городской округ город-курорт Сочи Краснодарского края,

Городское Собрание Сочи муниципального образования городской округ город-курорт Сочи Краснодарского края **РЕШИЛО**:

1. Внести изменения в генеральный план городского округа города Сочи, утвержденный решением Городского Собрания Сочи от 14 июля 2009 года № 89 «Об утверждении генерального плана городского округа города Сочи»:

1.1. дополнив «Проектный план (основной чертеж). Схема функционального зонирования» приложениями №№ ГП-1.1 лист 1 (2), ГП-1.2 лист 2 (2), ГП-1.3 лист 3 (2), ГП-1.4 лист 4 (2), ГП-1.5 лист 5 (2), изложив их согласно приложениям №№ 1-5 к настоящему решению (прилагаются);

1.2. дополнив «Проектный план. Схема функционального зонирования в границах городской черты. Фрагмент Лазаревского района» приложением № ГП-14.1 (2), изложив его согласно приложению № 6 к настоящему решению (прилагается);

1.3. дополнив «Проектный план. Схема функционального зонирования в границах городской черты. Фрагмент Центрального района» приложением № ГП-15.1 (2), изложив его согласно приложению № 7 к настоящему решению (прилагается);

006606

1.4. дополнив «Проектный план. Схема функционального зонирования в границах городской черты. Фрагмент Хостинского района» приложением № ГП-16.1 (2), изложив его согласно приложению № 8 к настоящему решению (прилагается);

1.5. дополнив «Проектный план. Схема функционального зонирования в границах городской черты. Фрагмент Адлерского района» приложением № ГП-17.1 (2), изложив его согласно приложению № 9 к настоящему решению (прилагается).

2. Администрации муниципального образования городской округ город-курорт Сочи Краснодарского края опубликовать настоящее решение в уполномоченном Городским Собранием Сочи муниципального образования городской округ город-курорт Сочи Краснодарского края печатном издании и на официальном сайте администрации муниципального образования городской округ город-курорт Сочи Краснодарского края в информационно-телекоммуникационной сети Интернет.

3. Контроль за выполнением настоящего решения возложить на администрацию муниципального образования городской округ город-курорт Сочи Краснодарского края и комитет Городского Собрания Сочи муниципального образования городской округ город-курорт Сочи Краснодарского края по вопросам архитектуры и строительства.

4. Настоящее решение вступает в силу на следующий день после дня его официального опубликования.

Глава муниципального образования  
городской округ город-курорт Сочи  
Краснодарского края



А.С. Копайгородский

Председатель  
Городского Собрания Сочи  
муниципального образования  
городской округ город-курорт Сочи  
Краснодарского края



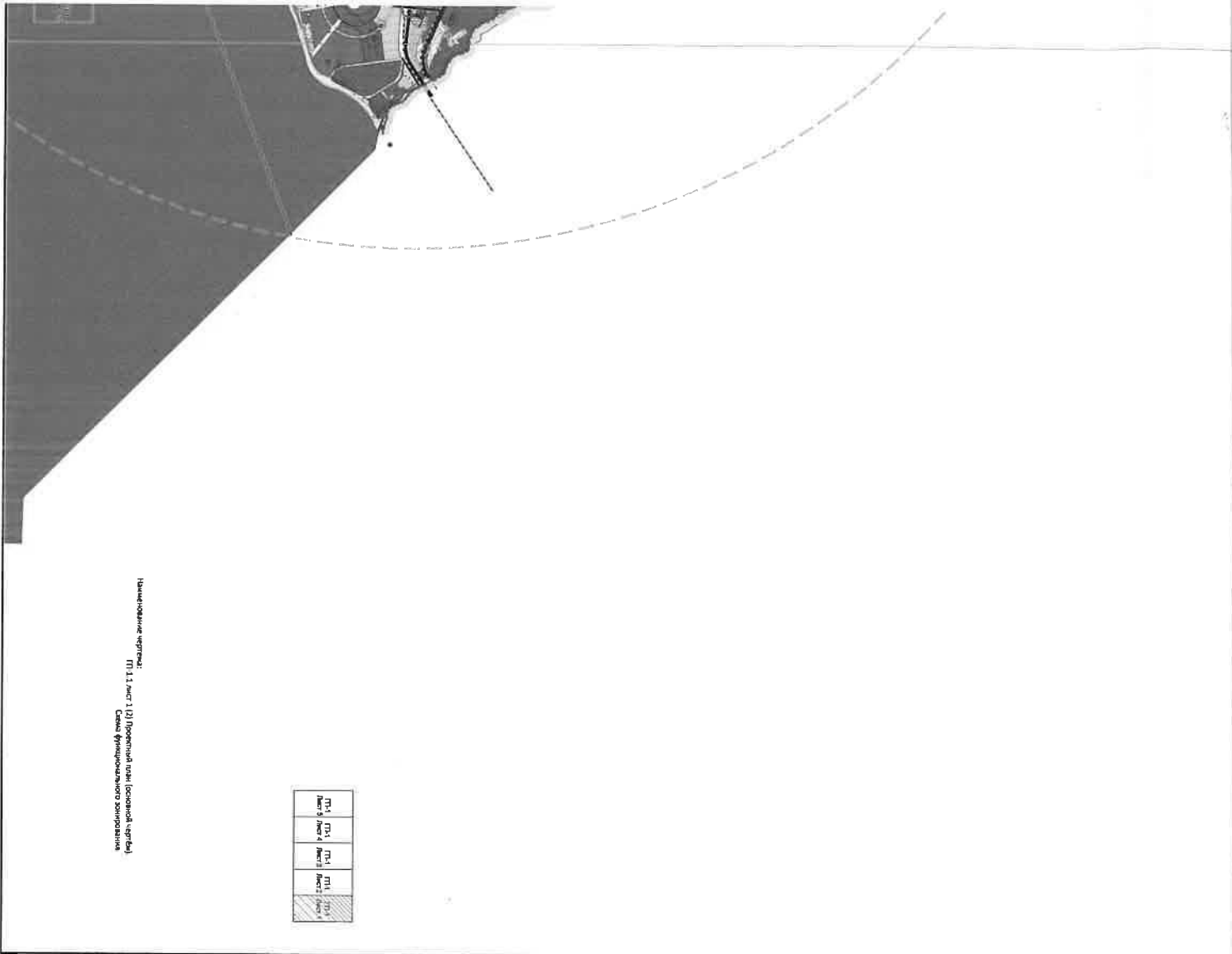
В.П. Филонов

г. Сочи  
26 мая 2022 года  
№ 74



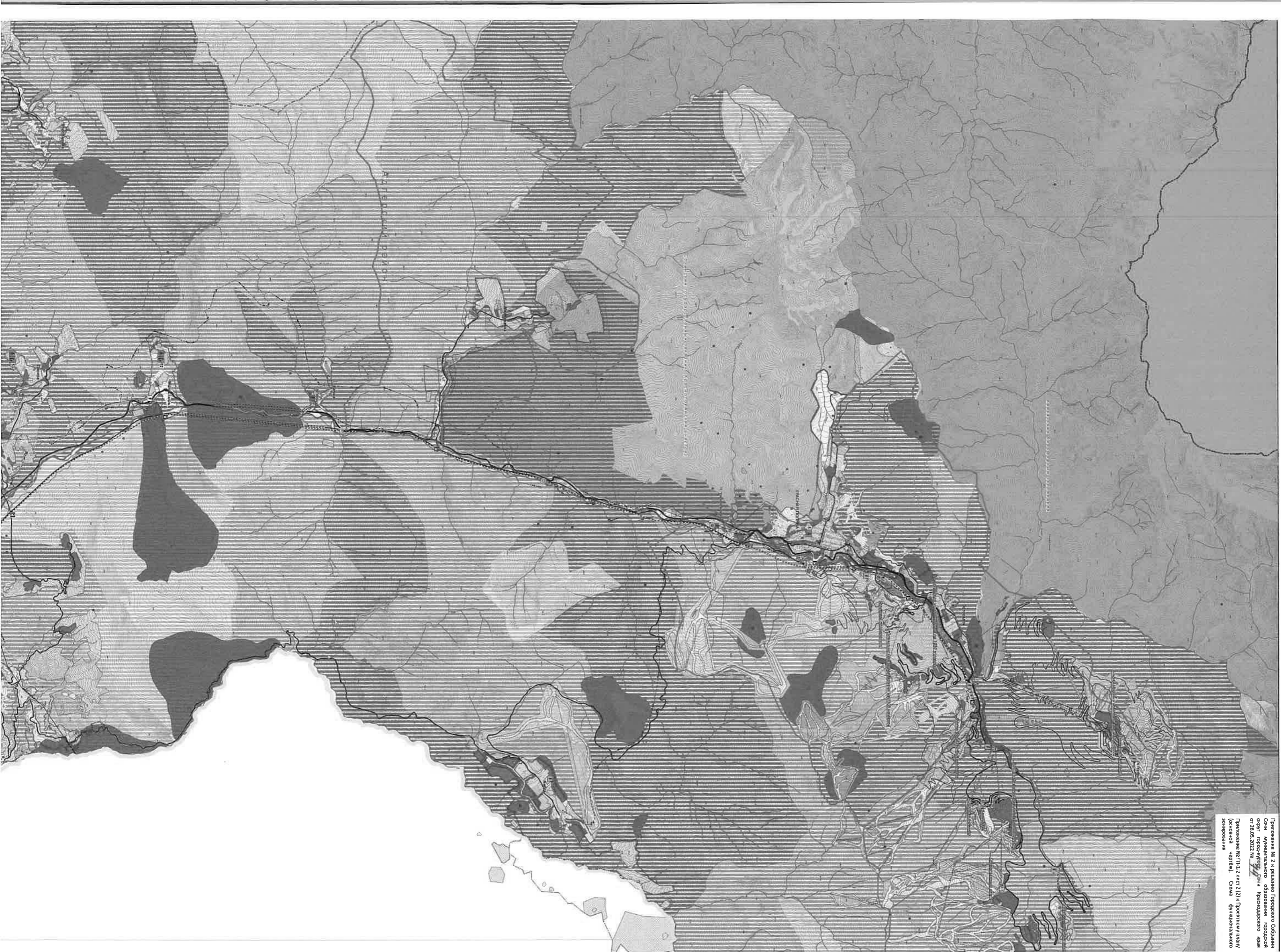
Приложение № 1 к решению Государственного  
Суда Республики Казахстан от 26.05.2022 № 12/22  
Приложение № ПТ-1.1, лист 1 (2) к Проектной планировке  
осевой части. Осевая функциональная  
зона





ТН-1	ТН-1	ТН-1	ТН-1	ТН-1
Пучок 1	Пучок 2	Пучок 3	Пучок 4	Пучок 5

Условные обозначения:  
 ТН-1, Пучок 1-5) Поперечный разрез (сеченный вид)  
 Стена фундаментного сооружения



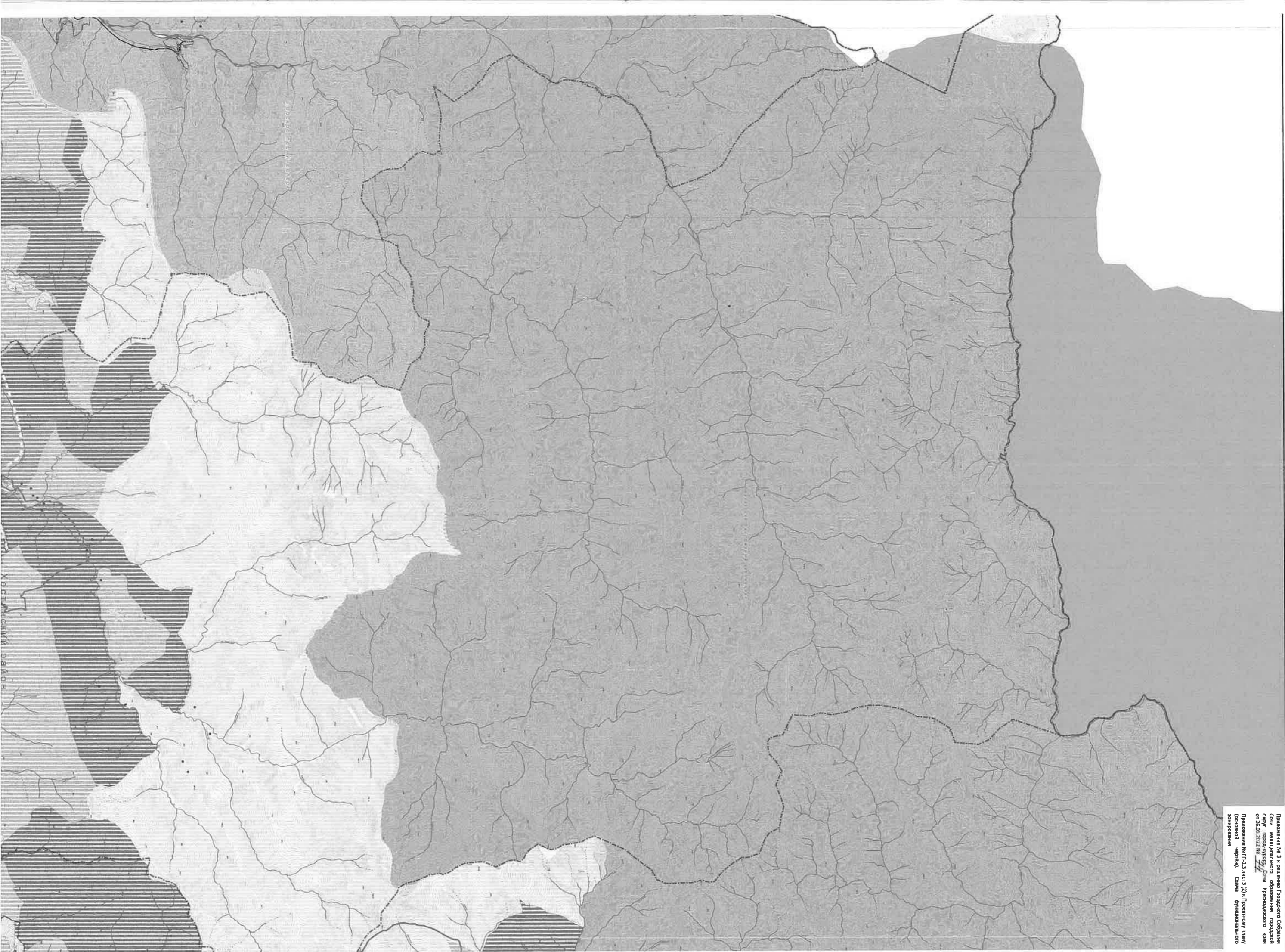
Приложение № 2 к решению Городского Собрания  
Сочи муниципального образования городского  
округа город-курорт Сочи Краснодарского края  
от 26.05.2012 № 1/12  
Приложение № 113 к листу 2(2) к Проектному плану  
земельных участков. Села Финакское



**Объекты культурного наследия**

- 3 Объектно-градостроительный объект охраны в виде усадьбы  
с/д. № 21 49 000021 01, С/д, Земельный район, в/д. Адрес: с. 1.
- 5 Объектно-градостроительный объект охраны в виде усадьбы  
с/д. № 21 49 000021 1001, С/д, Земельный район, в/д. Адрес: с. 1.
- 6 Объектно-градостроительный объект охраны в виде усадьбы  
с/д. № 21 49 000021 1101, С/д, Земельный район, в/д. Адрес: с. 1.
- 7 Объектно-градостроительный объект охраны в виде усадьбы  
с/д. № 21 49 000021 1101, С/д, Земельный район, в/д. Адрес: с. 1.
- 14 Объектно-градостроительный объект охраны в виде усадьбы  
с/д. № 21 49 000021 1801, С/д, Земельный район, в/д. Адрес: с. 1.
- 17 Объектно-градостроительный объект охраны в виде усадьбы  
с/д. № 21 49 000021 1801, С/д, Земельный район, в/д. Адрес: с. 1.
- 27 Объектно-градостроительный объект охраны в виде усадьбы  
с/д. № 21 49 000021 1801, С/д, Земельный район, в/д. Адрес: с. 1.
- 29 Объектно-градостроительный объект охраны в виде усадьбы  
с/д. № 21 49 000021 1801, С/д, Земельный район, в/д. Адрес: с. 1.
- 31 Объектно-градостроительный объект охраны в виде усадьбы  
с/д. № 21 49 000021 1001, С/д, Земельный район, в/д. Адрес: с. 1.
- 43 Объектно-градостроительный объект охраны в виде усадьбы  
с/д. № 21 49 000021 1001, С/д, Земельный район, в/д. Адрес: с. 1.
- 47 Объектно-градостроительный объект охраны в виде усадьбы  
с/д. № 21 49 000021 1001, С/д, Земельный район, в/д. Адрес: с. 1.
- 48 Объектно-градостроительный объект охраны в виде усадьбы  
с/д. № 21 49 000021 1001, С/д, Земельный район, в/д. Адрес: с. 1.
- 50 Объектно-градостроительный объект охраны в виде усадьбы  
с/д. № 21 49 000021 1001, С/д, Земельный район, в/д. Адрес: с. 1.
- 52 Объектно-градостроительный объект охраны в виде усадьбы  
с/д. № 21 49 000021 1001, С/д, Земельный район, в/д. Адрес: с. 1.
- 53 Объектно-градостроительный объект охраны в виде усадьбы  
с/д. № 21 49 000021 1001, С/д, Земельный район, в/д. Адрес: с. 1.
- 54 Объектно-градостроительный объект охраны в виде усадьбы  
с/д. № 21 49 000021 1001, С/д, Земельный район, в/д. Адрес: с. 1.

Иллюстрация объекта  
Пл.12 лист 2(2) Типовый лист (общий лист)  
Сельскохозяйственный район



Приложение № 3 к решению Государственного  
Собрания Мурманской области от 28.05.2012 № 11/2012-СЗ  
«О внесении изменений в решение Государственного  
Собрания Мурманской области от 28.05.2012 № 11/2012-СЗ  
«Об утверждении перечня объектов, подлежащих  
защите от загрязнения»

Харьковская область









**Объекты социальной инфраструктуры**

- 28** Спортивно-оздоровительной группы зданий на земельном участке с кадастровым номером 23-09-0121002-5/1-С/М-Д/Земельный район, п. Вязовое, ул. Лавочкина, 2
- 29** Объекты социальной инфраструктуры, расположенные на территории участка с кадастровым номером 23-09-0121002-31/1-С/М-Д/Земельный район, п. Деревяки, по ул. Гривной.
- 81** Спортивно-оздоровительной группы зданий, расположенной на территории участка с кадастровым номером 23-09-0121002-108

Наименование черт: ПЛ-1, 2, 3 и 4 (П) (Повышеная часть (общей черт))

Сдел. Официальное наименование





# Генеральный план городского округа "Сочи"

## Проектный план (основной чертеж). Схема функций

### УСЛОВНЫЕ ОБОЗНАЧЕНИЯ

#### Границы зон с особыми условиями использования территории

- 1-я зона горно-санитарной охраны курорта
- 1-й пояс зоны санитарной охраны водозабора
- 2-я зона горно-санитарной охраны

#### Зоны ограничений аэропорта "Адлер"

- зона воздушных подходов аэропорта Адлер

#### Зоны шумового воздействия аэропорта «Адлер»

(Приложение 71 Сочи ВПТ 06/24 и 02/20)

Наименование	Зона А	Зона Б	Зона В
Новая городская жилая застройка	Запрещается	Запрещается	Не рекомендуется вблизи границ зоны
Лечебно-профилактические, детские учреждения, школы	Запрещается	Запрещается	Не рекомендуется вблизи границ зоны
Гостиницы	Разрешается строительство гостиниц	Разрешается строительство гостиниц	Не рекомендуется вблизи границ зоны
Административные, общественные здания	Запрещается	Запрещается	Разрешается

#### Зона А

#### Зона В

#### Зона С

- Зона А**
  - объекты высотой 3 м и более;
  - жилые дома, подлежащие реконструкции;
  - объекты высотой от 10 до 30 м;
  - между точками 3, 4 и 5, 6 - все объекты.
- Зона В**
  - объекты высотой от 10 до 30 м;
  - между точками 3, 4 и 5, 6 - все объекты.
- Зона С**
  - отдельно стоящиеся объекты высотой от 30 м и более;
  - линии электропередач.
- За зоной "С" согласованию подлежат:
  - объекты высотой 50 м и более.

#### Функциональные зоны

- производственного назначения
- коммунально-инженерного назначения (объекты энергетики, транспорта, связи и др.)
- многоэтажной жилой застройки
- малоэтажной жилой застройки (до 5-ти этажей)
- реконструкции ветхой малоэтажной застройки
- усадебной застройки и садоводства
- реконструкции и уплотнения усадебной застройки
- реконструкции под курортные учреждения
- спортивно-рекреационного назначения
- пляжей
- клубов
- зеленых насаждений общего пользования

#### Земельные участки для размещения объектов капитального строительства

- общественного назначения
- курорто-гостиничных учреждений
- медицинских учреждений
- учебных заведений
- спортивного назначения
- крематория
- пожарных депо

#### Объекты системы обращения с отходами

- мусороперерабатывающий комплекс
- станции прессования и переразла ТБО
- рекультивируемый полигон ТБО с органикацией
- станции прессования и переразла ТБО
- станции переработки и полигон ТБО

#### Границы

- госграница РФ
- граница городского округа
- административных районов
- горчерта Сочи
- насаждений пунктов
- Центрального района
- курортных районов
- Олимпийского парка
- исторического ядра Сочи

#### Территории

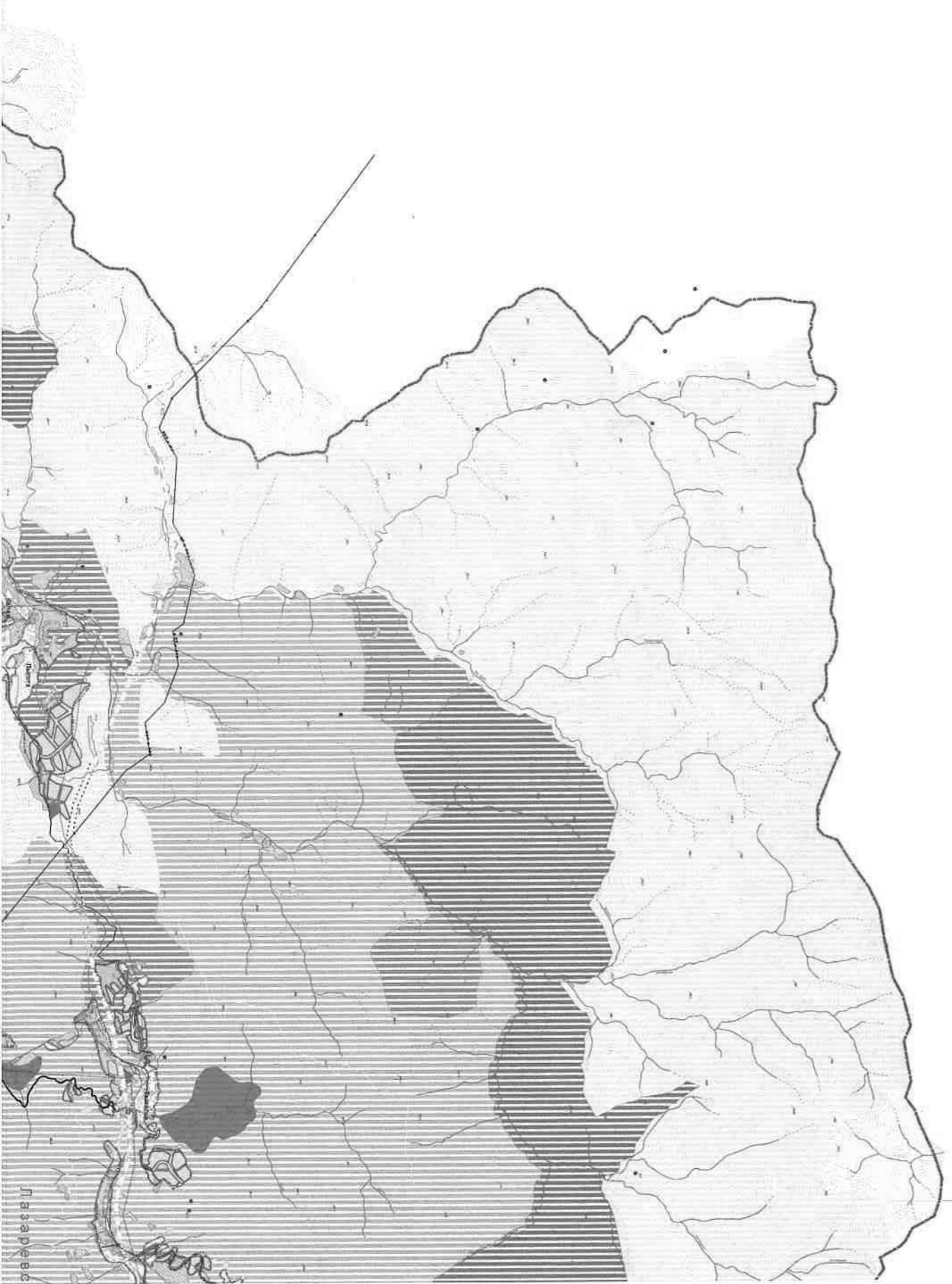
- земли сельскохозяйственного назначения
- земли ольятного лесхоза
- Кавказского государственного природного биосферного заповедника
- природных заказников
- земли обороны и безопасности
- земли населенных пунктов
- объектов историко-культурного наследия

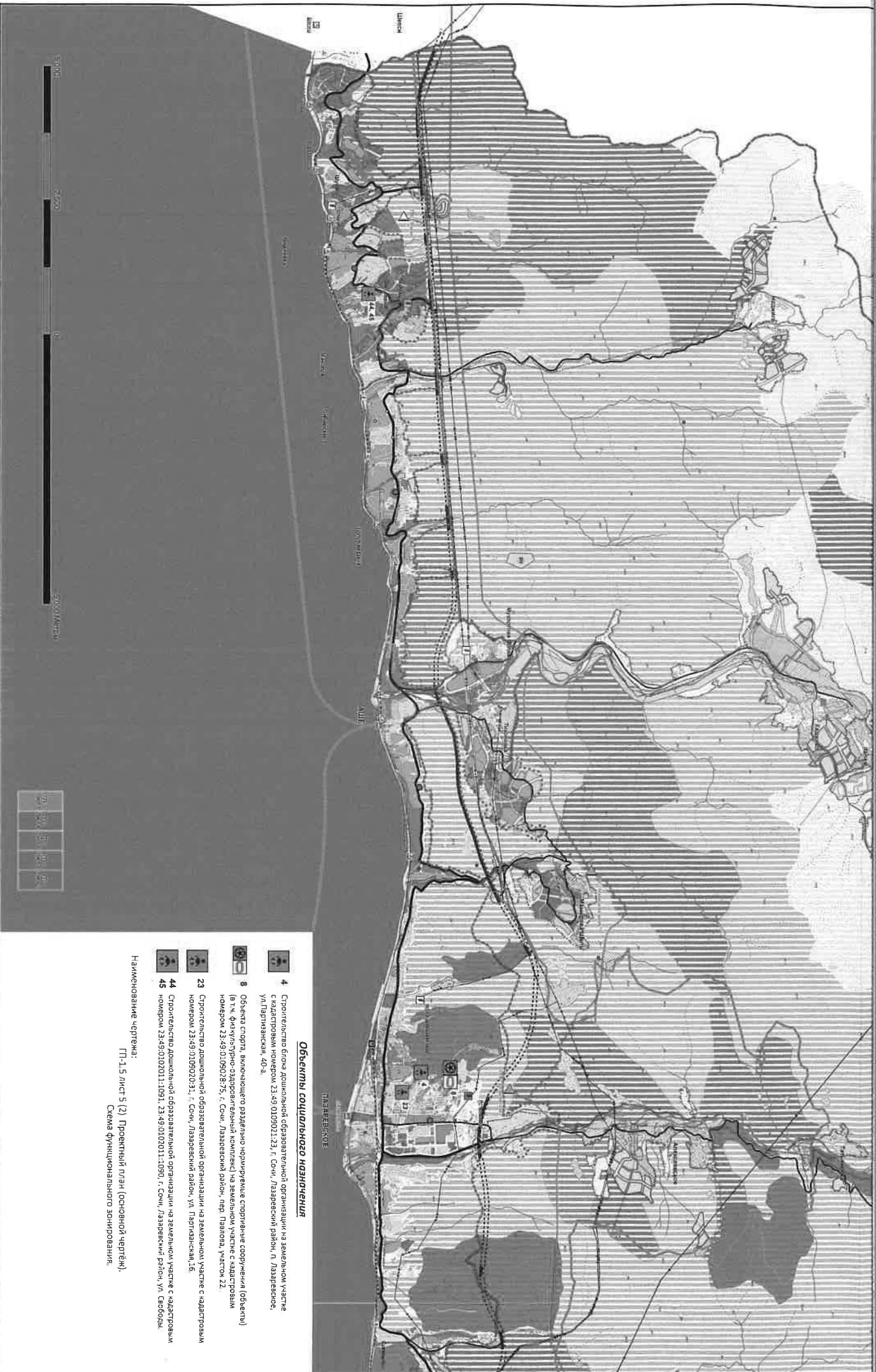
#### Сочиский национальный парк

- Зонирование национального парка
- зона заповедного режима
- зона с режимом заказника
- зона регулируемого рекреационного использования
- зона обслуживания посетителей
- зона хозяйственного использования


#### Объекты историко-культурного наследия


- архитектурные памятники
- археологические объекты
- памятники искусства
- памятники истории
- памятные места
- памятники природы







**Объекты социального назначения**

- 

4 Строительство блока доменной образовательной организации на земельном участке с кадастровым номером 23:49:0109021:23, г. Сочи, Лазаревский район, п. Лазаревское, ул. Партизанская, 40-А.
- 

8 Объект спорта, включающего раздельно-комбинированное спортивное сооружение (объекты) (в т.ч. физкультурно-оздоровительный комплекс) на земельном участке с кадастровым номером 23:49:0109021:875, г. Сочи, Лазаревский район, пер. Павлова, участок 22.
- 

23 Строительство доменной образовательной организации на земельном участке с кадастровым номером 23:49:0109021:031, г. Сочи, Лазаревский район, ул. Партизанская, 16.
- 

44 Строительство доменной образовательной организации на земельном участке с кадастровым номером 23:49:0102011:1091, 23:49:0102011:1090, г. Сочи, Лазаревский район, ул. Свободы.

Наименование чертёжа:

ГП-1.5 лист 5 (2) Проектный план (Основной чертёж).  
Схема функционального зонирования.





# Проектный план. Схема функциональной зоны

## Границы

сущ	проект	
		госграница РФ
		административных районов
		горчерта Сочи
		населенных пунктов
		курортных районов

## Границы зон с особыми условиями использования территории

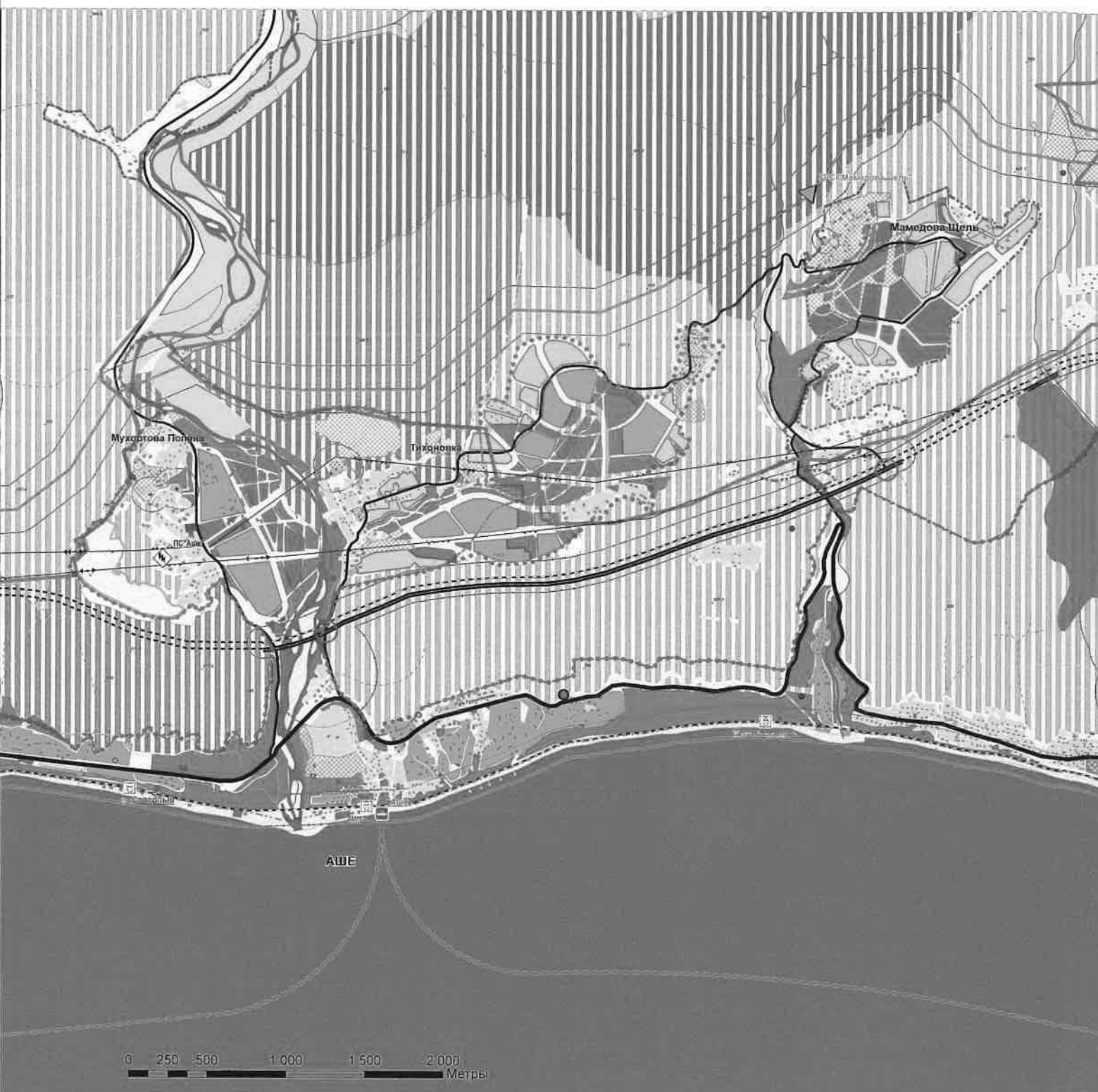
	1-я зона горно-санитарной охраны курорта
	2-я зона горно-санитарной охраны
	санитарно-защитные зоны

## Территории

сущ	проект	
		земли сельскохозяйственного назначения
		земли обороны и безопасности
		земли населенных пунктов

## Сочинский национальный парк Зонирование национального парка

	зона заповедного режима
	зона с режимом заказника
	зона регулируемого рекреационного использования
	зона обслуживания посетителей
	зона хозяйственного использования





Проектный план. Схема функционального зонирования



Объекты социального назначения

- |   |   |   |   |   |
|---|---|---|---|---|
| <p>3 Строительство объектов общеразвлекательной организации на земельном участке с када. № 23-49-0200029-9, г. Сочи, Центральный район, ул. Чехова, 27.</p> <p>7 Строительство объектов спорта, в том числе для регулярных международных спортивных соревнований (объекты) (в т.ч. федеральный спортивный комплекс) на земельном участке с када. № 23-49-0200026-22, г. Сочи, Центральный район, с. Пляжистое, ул. Юбилейная, на территории участка с расположенными инженерными коммуникациями № 57, д. 46.</p> <p>9 Объект спорта, в том числе для регулярных международных спортивных соревнований (объекты) (в т.ч. федеральный спортивный комплекс) на земельном участке с када. № 23-49-0200023-2, г. Сочи, Центральный район, ул. Юбилейная, 23.</p> <p>10 Строительство объектов социальной организации на земельном участке с када. № 23-49-0200019-24, г. Сочи, Центральный район, ул. Первомайская.</p> <p>11 Строительство объектов социальной организации на земельном участке с када. № 23-49-0200013-20, г. Сочи, Центральная зона, ул. Рубинская, А.</p> <p>13 Строительство объектов социальной организации на земельном участке с када. № 23-49-0200121-22, г. Сочи, Центральный район.</p> <p>14 Строительство объектов социальной организации на земельном участке с када. № 23-49-0200023-26, г. Сочи, Центральный район, ул. Виноград, 7.</p> | <p>16 Строительство объектов социальной организации на земельном участке с када. № 23-49-0200002-2072, г. Сочи, Центральный район, Центральная зона, ул. Кавказская, 10/а, Муниципальный участок № 3.</p> <p>18 Строительство объектов социальной организации на земельном участке с када. № 23-49-0200027-10, г. Сочи, Центральный район, ул. Рубинская, 322.</p> <p>20 Строительство объектов социальной организации на земельном участке с када. № 23-49-0200011-1080, г. Сочи, Центральный район, ул. Спартака, 7.</p> <p>21 Строительство объектов социальной организации в границах кадастрового квартала с када. № 23-49-0200009-1, г. Сочи, Центральный район, ул. Липы Чарыной, в районе дома 18.</p> <p>22 Строительство объектов социальной организации на земельном участке с када. № 23-49-0200029-2388, г. Сочи, Центральный район, ул. Туристская.</p> <p>24 Строительство объектов социальной организации на земельном участке с када. № 23-49-0200023-2389, г. Сочи, Центральный район, ул. Липы Чарыной.</p> <p>25 Строительство объектов социальной организации на земельном участке с када. № 23-49-0200014-125, 21, 45-0200024-100, г. Сочи, Центральный район, ул. Дзержинский.</p> | <p>20 Строительство объектов социальной организации на земельном участке с када. № 23-49-0200111-263, г. Сочи, Центральный район, ул. Кавказская.</p> <p>22 Строительство объектов социальной организации на земельном участке с када. № 23-49-0200023-2223, г. Сочи, Центральный район, Центральный район, в районе пересечения ул. Озургинская и ул. Труда, ул. № 28.</p> <p>34 Строительство объектов социальной организации на земельном участке с када. № 23-49-0200023-270, г. Сочи, Центральный район, в районе малой автомобильной дороги.</p> <p>36 Строительство объектов социальной организации на земельном участке с када. № 23-49-0200004-8884.</p> <p>36 Строительство объектов социальной организации на земельном участке с када. № 23-49-0200018-23, 23-49-0200014-39, г. Сочи, Центральный район, ул. Виноградная, 2, в.</p> <p>37 Строительство объектов социальной организации на земельном участке с када. № 23-49-0200004-3642, г. Сочи, Центральный район, ул. Абдара.</p> <p>39 Строительство объектов социальной организации на земельном участке с када. № 23-49-0200111-1190, г. Сочи, Центральный район.</p> | <p>41 Строительство объектов социальной организации на земельном участке с када. № 23-49-0200101-1810, г. Сочи, Центральный район.</p> <p>42 Строительство объектов социальной организации на земельном участке с када. № 23-49-0200101-134, г. Сочи, Центральный район, ул. Виноградная.</p> <p>46 Строительство объектов социальной организации на земельном участке с када. № 23-49-0200029-10, г. Сочи.</p> <p>49 Строительство объектов социальной организации на земельном участке с када. № 23-49-0200029-10, г. Сочи.</p> <p>49 Строительство объектов социальной организации на земельном участке с када. № 23-49-0200029-10, г. Сочи.</p> <p>49 Строительство объектов социальной организации на земельном участке с када. № 23-49-0200029-10, г. Сочи.</p> <p>49 Строительство объектов социальной организации на земельном участке с када. № 23-49-0200029-10, г. Сочи.</p> <p>49 Строительство объектов социальной организации на земельном участке с када. № 23-49-0200029-10, г. Сочи.</p> <p>49 Строительство объектов социальной организации на земельном участке с када. № 23-49-0200029-10, г. Сочи.</p> | <p>46 Строительство объектов социальной организации на земельном участке с када. № 23-49-0200029-10, г. Сочи.</p> <p>50 Строительство объектов социальной организации на земельном участке с када. № 23-49-0200029-10, г. Сочи.</p> <p>57 Строительство объектов социальной организации на земельном участке с када. № 23-49-0200029-10, г. Сочи.</p> <p>58 Строительство объектов социальной организации на земельном участке с када. № 23-49-0200029-10, г. Сочи.</p> <p>59 Строительство объектов социальной организации на земельном участке с када. № 23-49-0200029-10, г. Сочи.</p> <p>59 Строительство объектов социальной организации на земельном участке с када. № 23-49-0200029-10, г. Сочи.</p> <p>59 Строительство объектов социальной организации на земельном участке с када. № 23-49-0200029-10, г. Сочи.</p> <p>59 Строительство объектов социальной организации на земельном участке с када. № 23-49-0200029-10, г. Сочи.</p> |
|---|---|---|---|---|





# Городского округа "Город Сочи"

в границах городской черты. Фрагмент Адлерского района

Приложение № 9 к решению Городского Собрания  
Сочи муниципального образования городской  
округ город-курорт Сочи Краснодарского края  
от 26.05.2022 № 17/1

Приложение № ПП-17.1 (2) к Проектному плану.  
Схема функционального зонирования в границах  
городской черты, Фрагмент Адлерского района



## УСЛОВНЫЕ ОБОЗНАЧЕНИЯ

- Границы**
- сущ. граница РФ
  - проект. граница городского округа
  - административных районов
  - горчерта Сочи
  - населенных пунктов
  - курортных районов
- Границы зон с особыми условиями использования территории**
- 1-я зона горно-санитарной охраны курорта
  - 1-й пояс зоны санитарной охраны водозаборов
  - 2-я зона горно-санитарной охраны
  - санитарно-защитные зоны

- Территории**
- сущ. земли сельскохозяйственного назначения
  - проект. земли обороны и безопасности
  - земли населенных пунктов
  - объектов историко-культурного наследия
- Сочи́нский национальный парк**  
**Зонирование национального парка**
- зона заповедного режима
  - зона с режимом заказника
  - зона регулируемого рекреационного использования
  - зона обслуживания посетителей
  - зона хозяйственного использования

- Функциональные зоны**
- сущ. производственного назначения
  - проект. коммунально-инженерного назначения (объекты энергетики, транспорта, связи и др.)
  - многоэтажной жилой застройки
  - малозэтажной жилой застройки (до 5-ти этажей)
  - реконструкции ветхой малозэтажной застройки
  - усадебной застройки и садоводства
  - реконструкции и уплотнения усадебной застройки
  - реконструкции под курортные учреждения
  - пляжей
  - кладбищ
  - зеленых насаждений общего пользования

- Земельные участки для размещения объектов капитального строительства**
- общественного назначения
  - курортно-гостиничных учреждений
  - медицинских учреждений
  - спортивного назначения
  - пожарные депо

- Объекты историко-культурного наследия**
- архитектурные памятники
  - археологические объекты
  - памятники искусства
  - памятники истории
  - памятные места
  - памятники природы

- Инженерная инфраструктура**
- сущ. магистральный газопровод
  - проект. газораспределительная станция
  - реконстр. теплоэлектростанция
  - электростанция
  - линии электропередач: 110 кВ, 220 кВ, 500 кВ

- Транспортная инфраструктура**
- трансмодальная автодорога (перспектива)
  - объездные автодороги
  - магистральные улицы городского значения
  - магистральные улицы районного значения
  - туннели
  - линии железной дороги
  - туннели железнодорожные
  - удлинение взлетно-посадочной полосы
  - пешеходные бульвары
  - станции железной дороги
  - платформы железной дороги
  - автовокзал
  - пристань
  - основные туристические маршруты морских маломерных судов

- Аэропорт "Адлер"**
- автовокзал Адлер
  - реконструкция аэровокзального комплекса

- Зоны ограничений аэропорта "Адлер"**
- зона воздушных подходов аэропорта Адлер

**Зоны шумового воздействия аэропорта "Адлер"**  
(Примечание: 71 СОИИ ВПД 06.04 и 03.05)

Наименование	Зона А	Зона Б	Зона В
Новая городская жилая застройка	Запрещается	Запрещается	Не рекомендуется вблизи границ зоны
Лечебно-профилактические, детские учреждения, школы, Гостиницы	Запрещается	Запрещается	Не рекомендуется вблизи границ зоны
Административные, общественные здания	Запрещается	Не	Разрешается
Запрещается строительство жилых, административных, культурно-просветительных, взрывоопасных зданий и сооружений.			
<b>Зона А</b>	Согласованно поддежат: - объекты высотой 3 м и более; - земельные участки, подлежащие реконструкции.		
<b>Зона В</b> R-5 км	Согласованно поддежат: - объекты высотой от 10 до 30 м; - между точками 3, 4 и 5, - все объекты.		
<b>Зона С</b> R-5-10 км	Согласованно поддежат: отдельно строящиеся объекты высотой от 30 м и более; - линии электропередач.		
<b>За зонами "С"</b>	согласованно поддежат: - объекты высотой 50 м и более.		

- Объекты системы обращения с отходами**
- рекультивируемый полигон ТБО с организацией станции прессования и перегруза ТБО

- Объекты социального назначения**
- 3 Строительство объектов обслуживания пляжей, расположен на земельном участке с кадастровым номером 23-09-0040202-13, г. Сочи, Адлерский район, ул. Апархоткина, 3.
  - 6 Строительство объектов спорта, малозэтажной застройки на территории спортивно-оздоровительного комплекса на земельном участке с кадастровым номером 23-09-0040202-13/01, г. Сочи, Адлерский район, ул. Водозащитная, 6/1.
  - 12 Строительство объектов социальной организации на земельном участке с кадастровым номером 23-09-0040202-13/01, г. Сочи, Адлерский район, ул. Черноморская, 12.
  - 27 Строительство объектов социальной организации на земельном участке с кадастровым номером 23-09-0040202-13/01, г. Сочи, Адлерский район, ул. Водозащитная, 27.
  - 29 Строительство объектов социальной организации на земельном участке с кадастровым номером 23-09-0040202-13/01, г. Сочи, Адлерский район, ул. Водозащитная, 29.
  - 43 Строительство объектов социальной организации на земельном участке с кадастровым номером 23-09-0040202-13/01, г. Сочи, Адлерский район, ул. Водозащитная, 43.
  - 47 Строительство объектов социальной организации на земельном участке с кадастровым номером 23-09-0040202-13/01, г. Сочи, Адлерский район, ул. Водозащитная, 47.
  - 48 Строительство объектов спорта, многоэтажной застройки на территории спортивно-оздоровительного комплекса на земельном участке с кадастровым номером 23-09-0040202-13/01, г. Сочи, Адлерский район, ул. Водозащитная, 48.
  - 60 Строительство объектов социальной организации на земельном участке с кадастровым номером 23-09-0040202-13/01, г. Сочи, Адлерский район, ул. Водозащитная, 60.



# Генеральный план г

Проектный план. Схема функционального зонирования

